

# FIRST.SV

## Refroidisseur de lait vertical



### ■ INSTALLATION

Déchargement et mise en place de la cuve et des unités frigorifiques.



## FIRST.SV

### Refroidisseur de lait vertical

Modèle présenté : FSV 15 000L 4 traites à détente directe



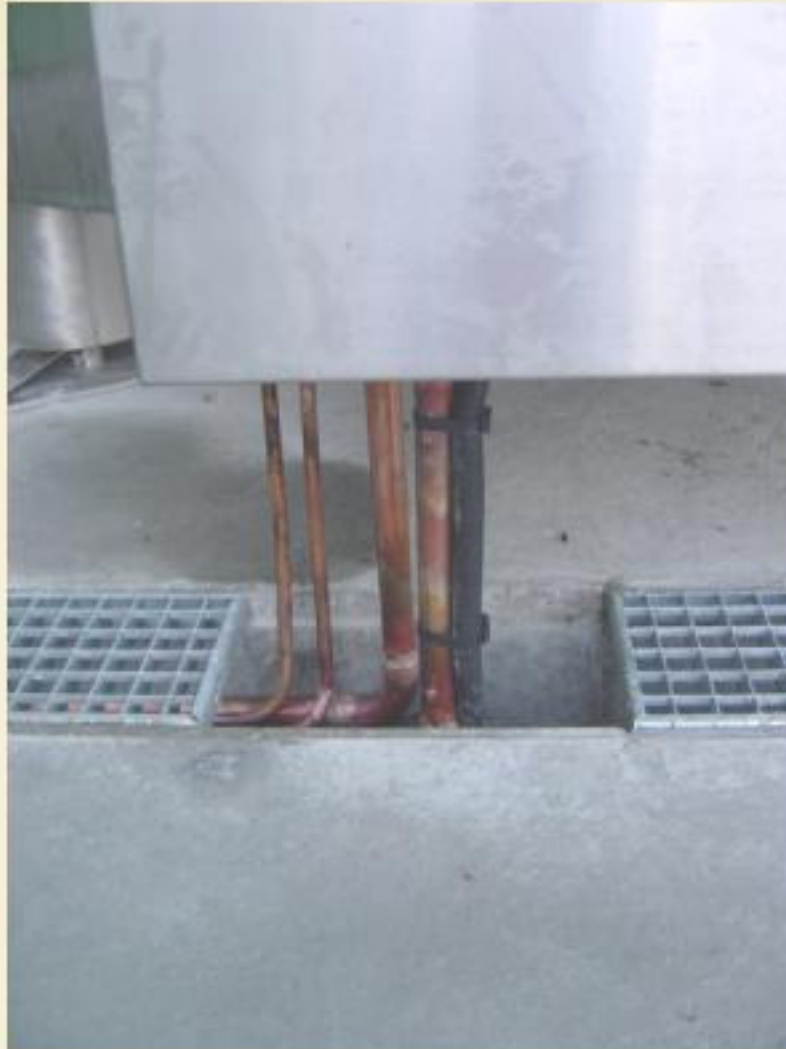
#### ■ IMPLANTATION

Cuve sur pieds définie pour une installation en extérieur.

Unités frigorifiques positionnées à proximité de la cuve.

# FIRST.SV

## Refroidisseur de lait vertical



### ■ RACCORDEMENTS

- Frigorifiques
- Électricité

Exemple de montage avec passage des tuyauteries de liaison régulation / unités frigorifiques dans caniveaux prédéfinis lors de l'étude d'implantation par SERAP INDUSTRIES

## Refroidisseur de lait vertical



- SAS INTERFACE AVEC LE LOCAL DE L'EXPLOITATION

### Configuration de l'installation ci-contre:

- 1 Ensemble lavage automatique Wash 2020 et automate de régulation de contrôle RL20
- 1 Porte autoclave avec grille de sécurité
- 1 Vanne de remplissage / vidange Ø76 réduite 51 avec option lavage nez de vidange
- 1 robinet de niveau aseptique avec règle de niveau inox (lavable par Wash2020)
- 1 First Level : indicateur électronique de niveau

## Refroidisseur de lait vertical



### ■ ENVIRONNEMENT DU SAS

Implantation dans la laiterie avec visible sur la partie gauche les arrivées d'eau chaude / froide et les prises de produit lessiviels.

En partie droite la tubulure d'arrivée lait avec le flexible de raccordement à la vanne de vidange de la cuve.



# FIRST.SV

## Refroidisseur de lait vertical



### ■ DETAIL DE LA TUBULURE DE VIDANGE

(Remplissage / Soutirage)

Exemple de montage :

- avec vanne papillon  $\varnothing$  76  
réduite 51
- 1 entrée lait (via la machine  
à traire) avec clapet anti-  
retour.

## Refroidisseur de lait vertical



### ■ SECURISATION

Exemple d'équipement défini pour l'accès sur le haut de la cuve par l'échelle.

1 porte en inox fermant à clé (option) limite l'accès au sas.